

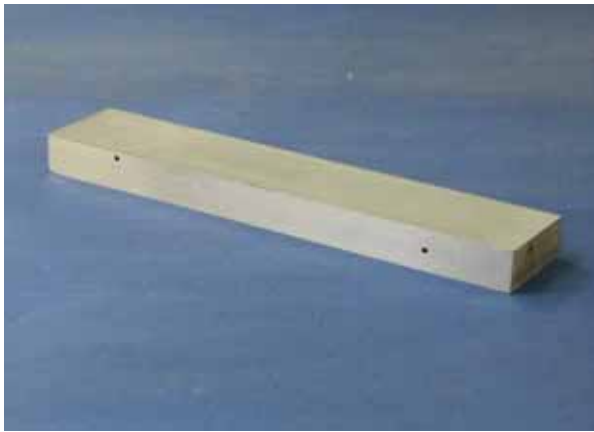
斜角探傷(実技)練習用試験体、RB 41販売

(探傷手順・探傷データ添付)

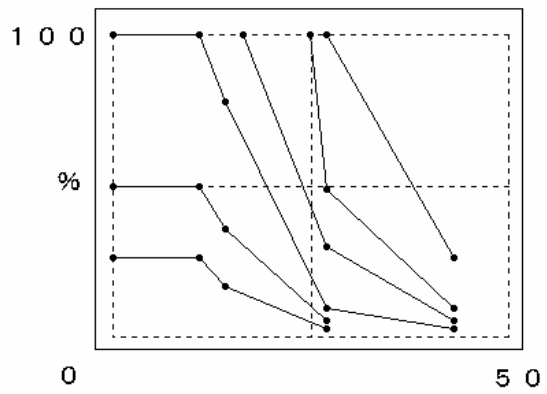
平成15年春期から、JIS Z 2305-2001に基づく認証試験が実施されています。その中で超音波レベル2の実技試験(斜角探傷)の内容が大幅変更になっています。このことから、検査会社、電力会社など多方面から練習用試験体およびRB 41を生産販売して欲しいとの要望があり製作販売(注文生産方式)を行うことにしました。希望の方は注文書に記入の上FAXをお願いします。なお、注文後に生産開始しますので、納期は1ヶ月程かかります。その点を考慮の上注文をお願いします。



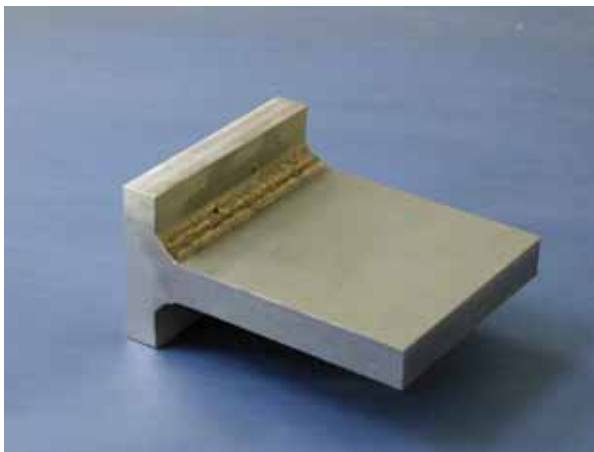
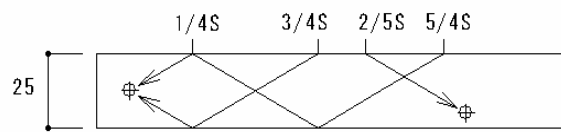
財団法人 日本溶接技術センター



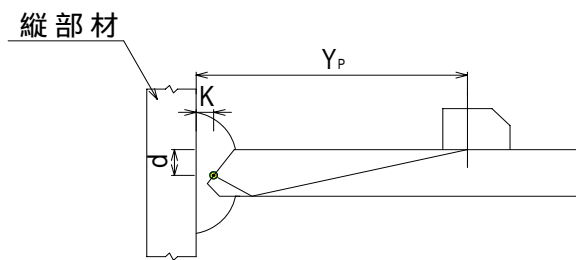
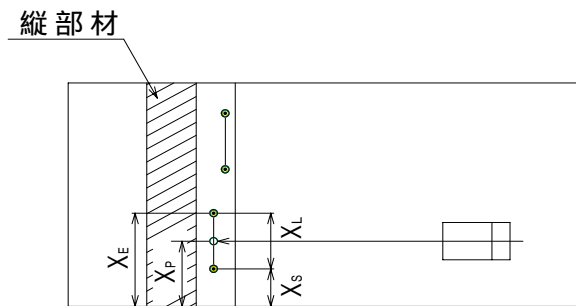
RB - 41
 定価 50,000円
 (収納箱付き)



エコー高さ区分線 (例)



T継手斜角試験体
 定価 100,000円
 (収納箱付き)



(探傷手順・探傷データ添付)

注文申込み先:(財)日本溶接技術センター(川崎市川崎区本町2-11-19)

TEL:044-222-4102

FAX:044-233-7976

価格表

RB-41: 50,000円 (エコー高さ区分線例添付)

斜角試験体: 100,000円 (成績表:NDI試験対応添付)

消費税別

注文書

商品名	個数	単価	金額
RB-41			
斜角試験体			
合計 個数		小計金額	

申込日	年 月 日		
発 注 者	会社名 担当者名	担当者名:	
	住所	〒	TEL
納 品 先	会社名 担当者名	担当者名:	
	住所	〒	TEL